

NOTÍCIAS DO AMBIENTE

RECOLHA DE RESÍDUOS URBANOS NA ÉPOCA FESTIVA

25 DEZEMBRO e 1 JANEIRO
NÃO DEPOSITE

24 e 31 DEZEMBRO
DEPOSITE ATÉ ÀS 18H00

26 DEZEMBRO e 2 JANEIRO
DEPOSITE NORMALMENTE

AGRADECEMOS A SUA COLABORAÇÃO
E DESEJAMOS A TODOS
UMAS BOAS FESTAS
ECOLÓGICAS!



Quebra-Mitos Os 11 mitos sobre a reciclagem

Por Equipa Planetiers
www.planetiers.com

continuação do número anterior...

2. Lavar ou não lavar, não há questão.

A resposta é não. Todas as embalagens, depois de chegarem à indústria transformadora, são alvo de vários tratamentos, incluindo o processo de lavagem. Lavar antes de as colocar no ecoponto é apenas uma forma desnecessária de gastar água, tempo e dinheiro. As embalagens devem apenas ser escurridas de todo o conteúdo e enxaguadas, se for caso disso, para evitar maus cheiros lá por casa. Contudo, sempre que possível, devem ser espalmadas – ocupam menos espaço nos contentores, diminuindo deslocações ao ecoponto e poluição provocada pelo transporte de resíduos e armazenamento.

Próxima edição:

3. E, a gordura, não prejudica o processo?

TARIFÁRIOS 2019

Os tarifários de água de abastecimento (AA), águas residuais (AR) e resíduos urbanos (RU) foram ajustados para 2019 com base nas recomendações da ERSAR sobre o escalonamento e na evolução previsível dos custos.

Refira-se ainda que a última atualização de preços ocorreu em janeiro de 2016 e que continuam em vigor a tarifa social, a tarifa das famílias numerosas e o fundo solidário de apoio de emergência.

Consulte as novas tarifas em www.emarp.pt e reduza o valor a pagar, evitando gastos desnecessários de água.

Sabia que tem as suas faturas ambientais disponíveis na área de cliente? Registe-se para aceder a essa e outras informações.

Ações de Educação Ambiental no Município de Portimão

Durante todo o mês de novembro, e conforme já tinha sido publicado na edição de outubro, a EMARP tem vindo a desenvolver várias ações de educação ambiental junto da comunidade escolar.

Mais de 600 alunos do Agrupamento de Escolas Júdice Fialho, desde o pré-escolar até ao 3º ciclo participaram nestas ações que começam com uma pequena apresentação da EMARP, e os técnicos respondendo às questões colocadas, abordando a temática do lixo e sensibilizando para a reciclagem. Terminam com a interação dos alunos num jogo em que têm que colocar em prática o que acabaram de aprender/relembrar, separando os diversos resíduos que lhes são entregues no *eco-bag* correspondente. No final são oferecidas garrafas reutilizáveis da EMARP apelando e sensibilizando para o consumo da água da torneira e consequente redução no uso das garrafas de plástico.

O balanço tem sido bastante positivo uma vez que se nota um conhecimento alargado da temática por parte dos alunos, desmistificando alguns mitos que ainda surgem relativamente à reciclagem e a esclarecendo as pertinentes dúvidas que são colocadas pelos jovens.



Rua José António Marques, 17
Apartado 318 | 8501-953 Portimão
Horário: dias úteis 8h30 / 17h30
Coordenadas GPS: 37° 8' 5.67" N 8° 32' 19.00" W
Telefone: 282 400 260 | Fax: 282 400 269 | geral@emarp.pt
www.emarp.pt
IMPRESSÃO: Gráfica Comercial - Loulé - Tel.: 289 420 200
CUSTO DE IMPRESSÃO: 0,0197 €
TIRAGEM: 44.000 exemplares | Distribuição gratuita

Caso pretenda deixar de receber as nossas informações, contacte-nos para dpo@emarp.pt ou no nosso Atendimento.

RECICLE ESTA PUBLICAÇÃO. É impressa em papel amigo do ambiente.

linha avarias águas e saneamento
para avarias na rede pública de abastecimento
282 400 265 (24h)

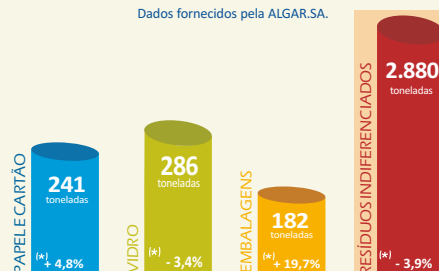
linha ru
para assuntos relacionados com ilhas ecológicas / limpeza urbana
282 420 880 (24h)

geral e leitura do contador
para informações gerais e leitura do contador
282 400 260 (8h30 às 17h30)

linha resíduos
para reclamações, orçamentos, recolha de verdes / monstros / resíduos de obras
808 282 260 (8h30 às 17h30)

PORTIMÃO
recicla SETEMBRO 2018

Dados fornecidos pela ALGAR.SA.



(*) diferença percentual da recolha de resíduos em relação ao mesmo período de 2017

A si que colabora, Obrigado!